

# Organizzazione e Strutture Aziendali

AA 2023/24

**Simulazione Esame in Aula**

# Regole Esame





## 1. **8 Domande Chiuse Multiple Choice**

Le domande chiuse a risposta multipla assegnano;

- ▣ **1,5** punti per ogni domanda cui viene data una risposta esatta
- ▣ **0** punti per ogni domanda non risposta
- ▣ **-0,5** punto per ogni domanda a cui viene data una risposta errata

Per ogni domanda vi è soltanto una risposta esatta

Le domande chiuse assegnano fino a **12** punti

2. **Una domanda aperta teorica** che assegna sino a **10** punti

3. **Un Business Case** assegna sino a **10** punti

# Tempistiche Esame



- Per lo svolgimento dell'intero compito viene lasciata **1 ora e 15 minuti**
- Esito (comprensivo di bonus per casi) su sito e poi su Almaesami

# **1. Domande Multiple Choice**



# 1. Domande Chiuse I



- 1. Organizzare è un concetto che integra due operazioni dialetticamente contrapposte che sono:**
  - a. progettare - sviluppare
  - b. dividere - coordinare
  - c. dividere - unire
  - d. progettare - coordinare
- 2. Il principio di orientamento alle persone e ai gruppi di persone sostiene che:**
  - a. occorre coniugare l'efficienza aziendale con la soddisfazione delle persone, non è possibile una mutua esclusione delle due finalità
  - b. è auspicabile coniugare l'efficienza aziendale con la soddisfazione delle persone, evitando se possibile una mutua esclusione delle due finalità
  - c. occorre preferire l'efficienza aziendale alla soddisfazione delle persone, garantendo una mutua esclusione delle due finalità
  - d. occorre preferire la soddisfazione delle persone all'efficienza aziendale, garantendo una mutua esclusione delle due finalità
- 3. Il nucleo operativo di Mintzberg comprende:**
  - a. le persone che hanno la responsabilità globale dell'organizzazione
  - b. le persone che hanno la responsabilità strategica dell'organizzazione
  - c. la catena di manager che collega il vertice strategico alle unità organizzative
  - d. le persone che effettuano il lavoro basilare dell'organizzazione
- 4. I cinque elementi del modello a stella di Galbraith sono:**
  - a. strategia – struttura – processi – ambiente – persone
  - b. strategia – obiettivi – processi – struttura – persone
  - c. strategia – struttura – tecnologia – sistemi di riconoscimento – persone
  - d. strategia – struttura – processi – sistemi di riconoscimento – persone

# 1. Domande Chiuse II



- 5. Controllo, stabilità e ordine sono 3 caratteristiche peculiari di un tipo di cultura organizzativa. Quale?**
- Cultura della missione
  - Cultura adattiva
  - Cultura burocratica
  - Cultura di clan
- 6. Il modello delle cinque forze competitive di Porter prende in considerazione:**
- potenziali entranti – clienti – fornitori – distributori – prodotti sostitutivi
  - concorrenti – consumatori – fornitori – produttori – distributori
  - potenziali entranti – concorrenti – consumatori – fornitori – clienti
  - prodotti sostitutivi – fornitori – concorrenti – potenziali entranti – clienti
- 7. Cosa significa l'acronimo P.E.S.T.?**
- Political, Environment, Social, Time
  - Political, Environment, Social, Technological
  - Political, Economics, Social, Technological
  - Political, Economics, Science, Technological
- 8. Secondo il Modello delle 4D, se ho un contesto "statico", avrò una cultura:**
- Adattiva
  - Inerziale
  - Proattiva
  - Innovativa

## 2. Domanda Aperta







## 2. Domanda Aperta

- ▣ Spiegare come si esegue un'analisi dell'ambiente esterno

---

---

---

---

---

---

---

---

---

---

---

---

---

---

# 3. Business Case



# 3. Caso Stamplast



## Storia

- Stamplast è un'azienda **nata agli inizi degli anni settanta** ed è specializzata nella **realizzazione di stampi** e nello **stampaggio di componenti plastici** attraverso la **tecnologia ad iniezione**
- L'azienda ha investito in **ricerca e sviluppo** e lo **studio di materiali all'avanguardia** per applicazioni particolari
- L'azienda ora ha raggiunto un **fatturato di 8 milioni di Euro** e ha **più di 30 dipendenti**
- E' **fornitore di componenti** per l'industria della meccanica agricola, packaging alimentare, elettronica, ecc...

# Il settore ed il processo produttivo I



- ▣ Le aziende di lavorazione della plastica, sono generalmente dei **fornitori contoterzisti** di componenti in materiale plastico.
- ▣ Lo **stampaggio ad iniezione**, che è la **tecnologia** in cui è specializzata Stamplast, utilizza uno **stampo in acciaio** in cui viene iniettata la plastica resa liquida dall'alta temperatura.
- ▣ Le aziende come Stamplast spesso **progettano e realizzano** per i loro clienti **lo stampo** per la produzione del pezzo.
- ▣ Queste aziende devono avere **forti competenze tecniche** relative alla **progettazione e costruzione di stampi** specifici e allo **stampaggio sulle presse** che queste eseguono nei loro reparti di produzione.
- ▣ L'attività di **realizzazione e assistenza** sugli **stampi** viene svolta dalla cosiddetta "**Officina**" dove ci sono le macchine per la realizzazione e riparazione degli stampi.

# Il settore ed il processo produttivo II



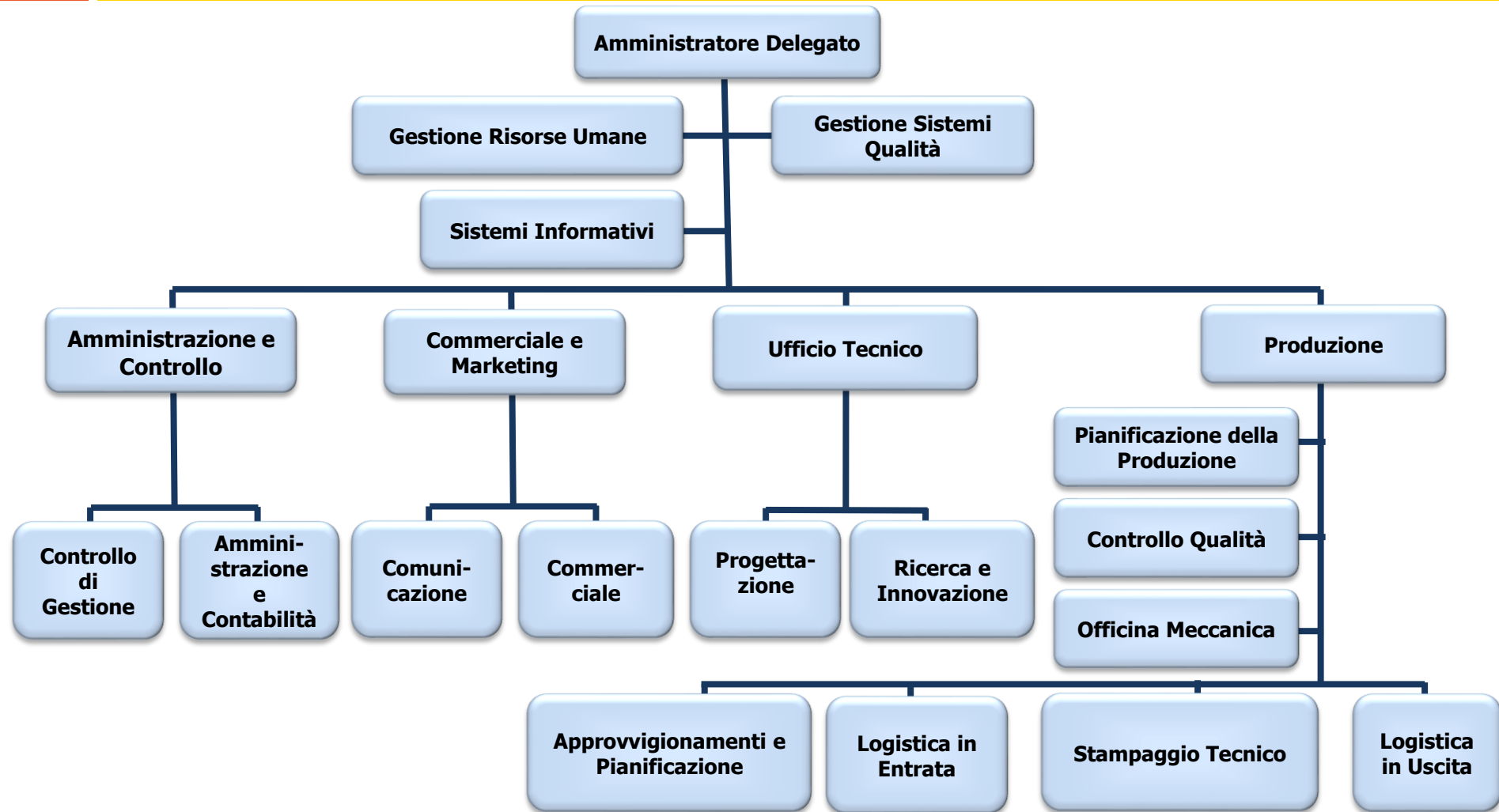
- ▣ Le aziende di stampaggio plastico come Stamplast hanno nel reparto **produzione** un **parco presse** (realizzate da ditte specializzate) **di tonnellaggio differente** che attivano ed utilizzano secondo gli stampi che devono utilizzare
- ▣ Il **processo di stampaggio** avviene nel **reparto di produzione**. Per prima cosa si **accende la pressa** che deve raggiungere la temperatura d'esercizio, **l'attrezzista installa lo stampo specifico ed inserisce i parametri di funzionamento** della pressa finché non ottiene pezzi formati correttamente, quindi sospende la produzione in attesa che un addetto al **controllo di qualità** misuri i pezzi prodotti e dia il via libera per effettuare la produzione, infine la macchina viene fatta ripartire e **produce i pezzi**
- ▣ Durante la produzione le presse sono assistite dagli **addetti alla produzione** che prendono i pezzi dagli stampi e staccano le linee di iniezione

# Il settore ed il processo produttivo III



- Gli **addetti al magazzino** preparano i **polimeri plastici** per alimentare le presse e **ripongono nel magazzino pezzi i prodotti imballati**
- L'**officina realizza gli stampi** e svolge la **manutenzione** prima che lo stampo venga utilizzato ed **interviene in tempo reale in caso di rotture o problemi** di funzionamento dello stesso
- La decisione di quali presse utilizzare e quali stampi installarci e quindi quali produzioni effettuare vengono pianificati dalla "**pianificazione della produzione**" che ha una pianificazione di massima a sei mesi e una di dettaglio a quindici giorni
- L'azienda svolge anche un'**attività commerciale** dedicata principalmente alla **progettazione e realizzazione dello stampo** che le permetterà di aggiudicarsi anche lo stampaggio dei pezzi negli anni avvenire
- Inoltre riceve gli **ordini di stampaggio dai clienti** che, quando necessitano di rifornirsi di altri componenti, li contattano per metterli in produzione

# Organigramma Stamplast





1. Descrivere la **tipologia di struttura principale adottata** secondo la classificazione di H. Mintzberg e commentando la scelta, spiegare quale è la struttura principale adottata, le eventuali altre strutture presenti nelle sotto-aree e perché si è giunti a questa conclusione
2. Evidenziare le **appartenenze alle cinque parti dell'organizzazione** di H. Mintzberg
3. Valutate i **Pro** e **Contro** della forma organizzativa attuale dell'azienda
4. Qual è **il ruolo più rilevante** (escludendo la direzione / amministratore delegato) per la struttura e spiegarne il perché lo si ritiene importante